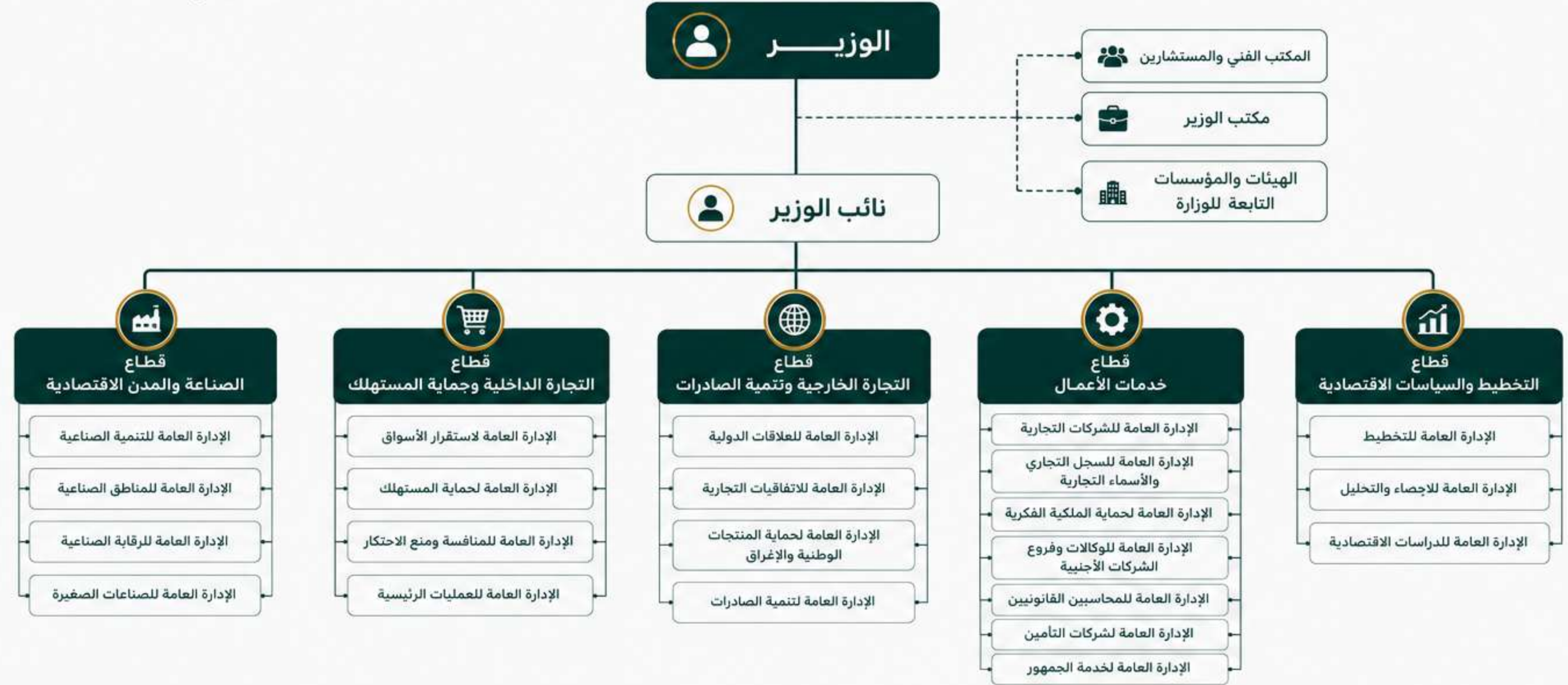




الهيكل التنظيمي

يوضح الهيكل التنظيمي لوزارة الاقتصاد والصناعة والاستثمار التسلسل الإداري بين القطاعات والإدارات العامة المختلفة، بما يضمن وضوح المسؤوليات وتكامل الأدوار.



الإدارات العامة المساعدة وتتبع الوزير مباشرة

